



Núcleo
Parede de Concreto



RECOMENDAÇÕES

Cuidados essenciais
ao comprar **telas**
soldadas nervuradas

Empresas participantes:



As telas soldadas nervuradas são itens fundamentais nas mais diversas obras da construção civil e desempenham um papel crucial na garantia da segurança e qualidade das estruturas, principalmente no caso de **edifícios altos em parede de concreto**. Ao comprá-las, é necessário considerar alguns cuidados para assegurar que você esteja adquirindo produtos adequados às necessidades da sua obra.

Neste artigo, vamos apresentar os principais pontos a serem observados durante o **processo de compra das telas soldadas nervuradas**, desde a escolha do **fornecedor** até a verificação da **qualidade**.

Projeto estrutural

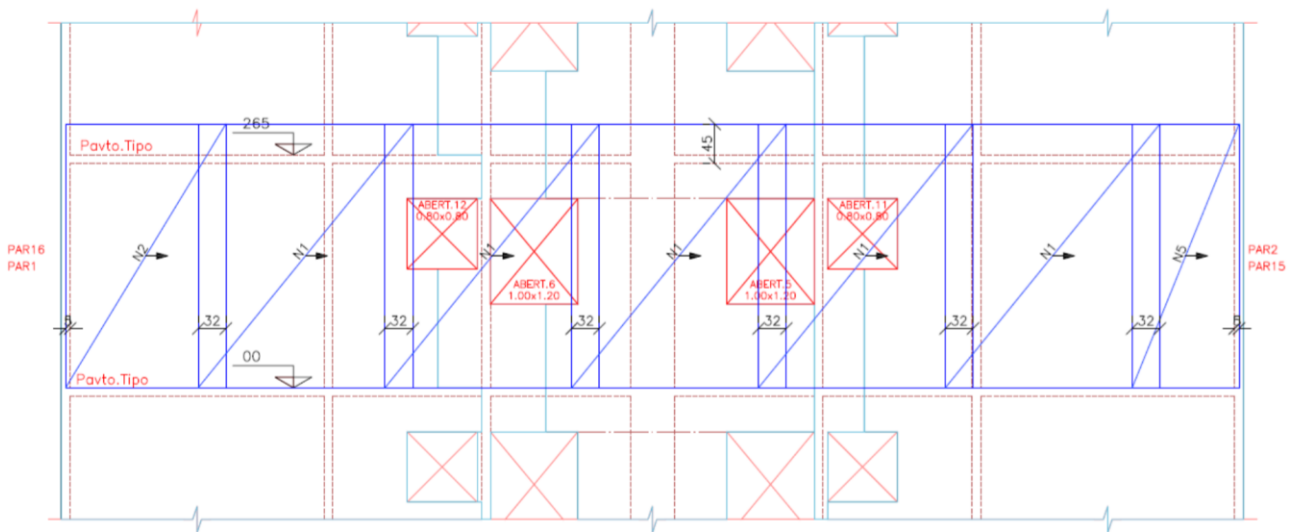
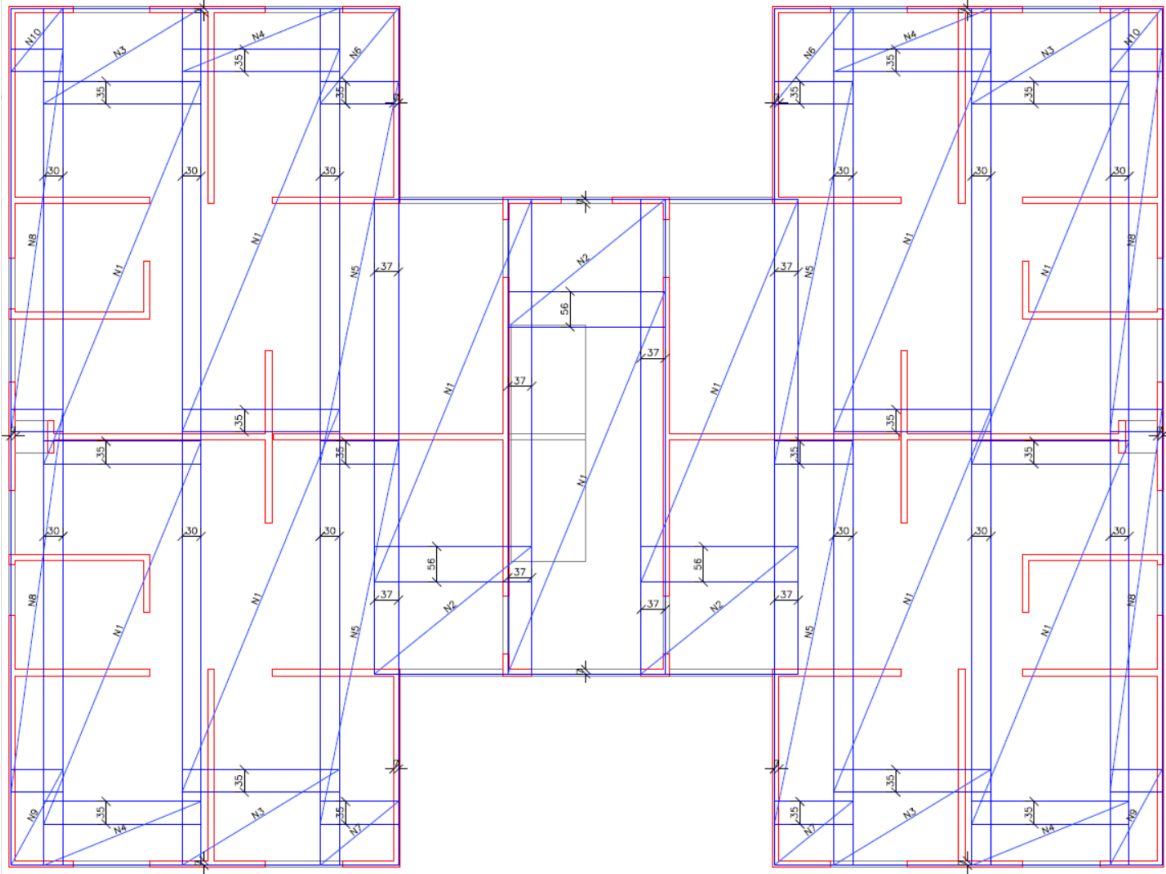
O projeto estrutural detalhado em telas soldadas nervuradas desempenha um papel fundamental na compra do produto, pois fornece informações essenciais, tais como a **planta baixa dos pavimentos e das elevações das paredes**, muito relevantes no caso do sistema parede de concreto. O projeto indica também:

- Posição correta de cada painel de tela soldada nervurada colocada na fôrma;
- Esquema de corte que será feito nos painéis (quando necessário) para seu melhor aproveitamento;
- Resumo total dos tipos de telas soldadas nervuradas e a quantidade de cada tipo;
- Localização dos reforços (quando necessários);
- Resumo das quantidades usadas por pavimento tanto para as lajes quanto para as paredes.

O detalhamento do projeto estrutural em telas soldadas nervuradas deve ser desenvolvido por um profissional habilitado que tenha conhecimento de todas as características do produto para explorar as suas vantagens. Veja, a seguir, algumas **plantas e cortes** relacionados:

Empresas participantes:

Recomendações | Cuidados essenciais ao comprar telas soldadas nervuradas



Empresas participantes: _____

ESQUEMA DE CORTE DAS TELAS

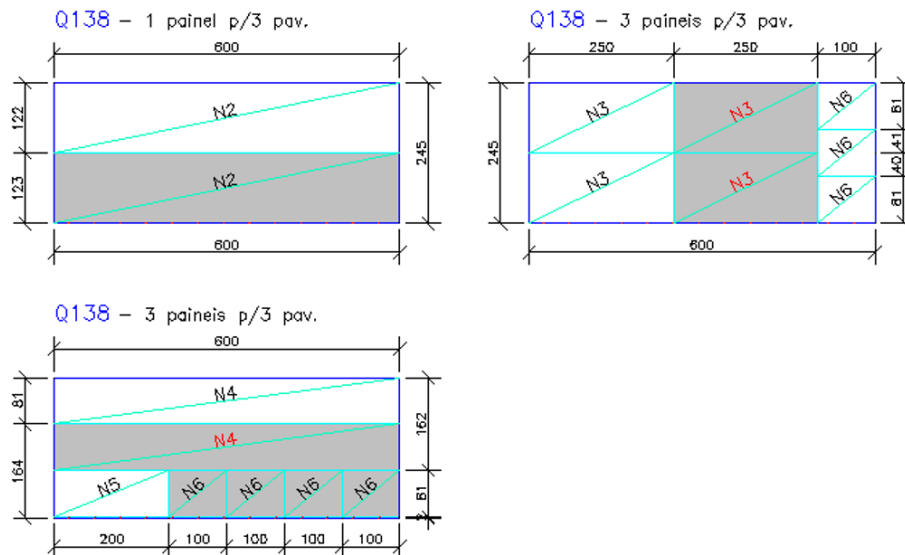
ESCALA 1:75

P/ 1 PAVIMENTO

— LINHA DE CORTE DAS TELAS

■ POSIÇÕES A SEREM UTILIZADAS NO PRÓXIMO PAVIMENTO

▨ SOBRA SEM UTILIZAÇÃO



RELAÇÃO TELAS SOLDADAS

POSIÇÃO	TELA	QUANT.	DIMENSÕES (m)
* 1	Q138	13	2,45 x 6,00
2	"	1	1,22 x 6,00
3	"	2	1,22 x 2,50
4	"	1	0,81 x 6,00
5	"	1	0,81 x 2,00
6	"	3	0,81 x 1,00

P/ 1 PAVIMENTO

RESUMO TELAS SOLDADAS

DESIGNAÇÃO DA TELA	ESPAÇAMENTO ENTRE FIOS (cm)		FRANJAS (cm)		DIÂMETRO (mm)		PESO KG/PEÇA	DIMENSÕES (m) LARG. X COMPR.	QUANT.
	LONG.	TRANSV.	LONG.	TRANSV.	LONG.	TRANSV.			
Q138	10	10	2,5	5,0	4,2	4,2	32,30	2,45 x 6,00	48

PESO TOTAL P/ 3 PAVIMENTO(S) 1550 KG

Empresas participantes:

Fornecedor

Escolher um **fornecedor confiável** é o primeiro passo para garantir a qualidade das telas soldadas nervuradas. Pesquise as empresas que estão no mercado, verifique seu histórico, experiência e reputação.

Para se **proteger contra produtos não conformes**, solicite ao produtor garantia sobre a qualidade do produto ofertado. Isso pode ser comprovado se a empresa apresentar um relatório ou certificado de ensaios do lote do produto, em conformidade com as normas ABNT NBR 7481, ABNT NBR 7480, ABNT NBR 5916 e a Portaria Inmetro Vigente para Barras e Fios de Aço Destinados a Armaduras para Estruturas de Concreto Armado.

Quando um material está certificado, isso significa que ele passou por um processo de controle, desde a sua matéria prima até o produto acabado e que foi confirmado por uma entidade independente (3ª parte), ou seja, por um organismo de certificação acreditado pelo Inmetro (Instituto Nacional de Metrologia, Qualidade e Tecnologia).

No Brasil, a **certificação das telas soldadas nervuradas** é de natureza voluntária (não obrigatória). No entanto, de acordo com decisão do Inmetro, para barras e fios de aço (vergalhão) a certificação é de natureza compulsória (obrigatória).

Independentemente da obrigatoriedade, a certificação custa tempo e dinheiro. Quando um fornecedor busca este tipo de comprovação, ele demonstra ao mercado sua **preocupação em ofertar o melhor produto**, com rigorosos controles de qualidade que diminuem muito os problemas de não conformidades e todas as consequências indesejadas decorrentes.

RECOMENDAÇÃO

Optar por um produtor de telas soldadas nervuradas que possua certificação voluntária é uma boa prática, que pode reduzir muito as chances de problemas na obra.

Empresas participantes:

Diálogo com o fornecedor

O **projeto estrutural detalhado** em telas soldadas nervuradas é a base para uma conversa sobre a compra do produto, pois contém todas as informações sobre os tipos de telas e suas quantidades.

É muito importante informar ao produtor quando esse material será utilizado na obra. Não se deve iniciar o processo de compra com um prazo muito curto até a sua utilização pois, muitas vezes, o **material terá que ser produzido e isso demanda tempo**.

Assistência técnica

Ao escolher um fornecedor confiável, você terá acesso a uma equipe de assistência técnica qualificada, que pode oferecer orientações sobre o projeto, esclarecer dúvidas e dar suporte técnico durante a execução da obra.

A assistência técnica pode ser fundamental para garantir que as telas sejam utilizadas da melhor maneira, atendam às suas necessidades específicas e que a colocação seja realizada corretamente.

RECOMENDAÇÃO

Não compre preço, mas sim um produto de qualidade que atenda todas as necessidades da sua obra.

Instituto Brasileiro de Telas Soldadas Eng. João Batista Rodrigues da Silva

Para obter mais informações sobre telas soldadas, acesse também nosso site <http://www.ibts.org.br/>.

Empresas participantes:

