



# Núcleo de Referência

## Parede de Concreto

www.nucleoparededeconcreto.com.br

# Boas Práticas

## Estanqueidade nos Caixilhos de Alumínio



### Descrição

É muito importante para o processo a interface dos caixilhos de alumínio e o sistema principal parede de concreto. Seu processo de fabricação e fixação são fundamentais para garantir a estanqueidade.



### Como identificar

Umidades e vazamentos nas bordas dos caixilhos já colocados interno e externamente ao ambiente.

### Causas prováveis

### O que provoca

### Boas práticas

#### FABRICAÇÃO DO CAIXILHO

É importante avaliar o projeto detalhado de fabricação dos caixilhos

- Passagem de água pelos perfis
- Transbordo de água pelo trilho
- Borbulhamento no trilho inferior

Buscar no mercado fornecedores que tenham experiência comprovada com o sistema:

- Utilizar na fabricação perfis adequados
- Importante avaliar para cada região a intensidade do vento – Norma NBR 10.821/NBR 6123
- Utilizar vedações adequadas nos perfis e trilhos superior e inferior
- Na fabricação executar os drens em quantidade e tamanho adequado para cada região

Compatibilização do projeto de estrutura e medidas finais dos caixilhos (espessura adequada para fixação)



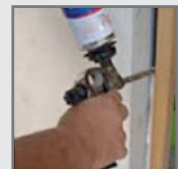
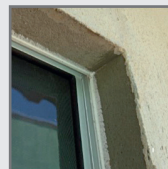
#### FIXAÇÃO

A etapa de fixação dos caixilhos deve ser precedida de treinamento e acompanhamento rigoroso do processo

Sem uma devida fixação, o uso contínuo pode "afrouxar" os caixilhos, potencializando a entrada de água e conseqüente vazamentos internos

Utilizar três etapas para o assentamento e fixação dos caixilhos:

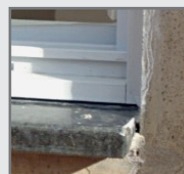
- Assentamento com espuma de poliuretano
- Fixação com buchas e parafusos nas faces laterais e superior – Utilizar um bom vedante no furo do parafuso
- Vedar as bordas internas e externas com mastique plástico para finalizar em todo perímetro
- Deixar nas faces laterais e superior até 0,5 cm de folga para fixação e vedação dos caixilhos



#### ESPECIFICAÇÃO

A utilização de peitoril sob o caixilho contribui para eliminar os potenciais vazamentos

O acúmulo de água entre o caixilho e face inferior da janela, na região da parede de concreto, potencializa vazamentos e umidade



Membros:

